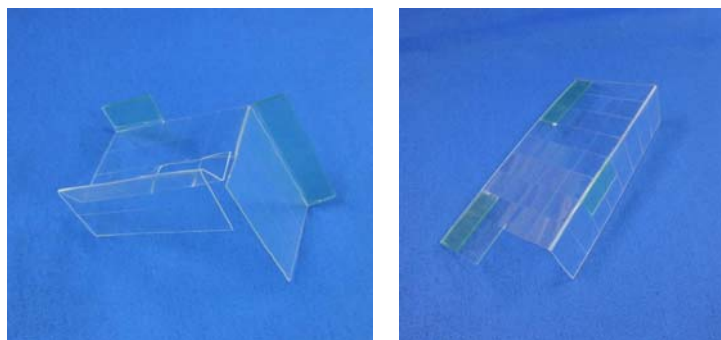


オリンピック現行筐体対策部品装着台用 異物挿入防止対策

超ローコスト対策部品

MKC-6 (マイティキューブ)

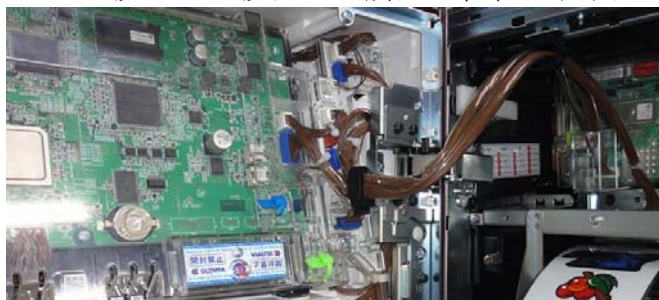


MKC-6 (2種1組)

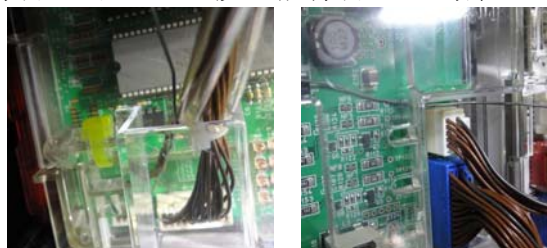
オリンピック現行筐体機にて通信ラインへの割り込みゴト行為にて甚大な被害が発生し既にメーカー対策部品の装着も進捗しています。今後も手口変化等に注意が必要です。「MKC-6」は既存の対策部品と併用する事によりさらなる対策効果の向上が期待できます。

対応機種 「カウボーイビバップ」「みどりのマキバオー」等
現行筐体・メーカー対策装着台

取付方法 筐体内部のサブ基板と主基板付近の所定の位置に両面テープで固定します。



特長 主基板通信線付近やサブ基板通信線付近の対策をさらに強化します。



注意 同様のゴト行為全てに対応できるとは限りません。

公安委員会届出済み。

(一部届出書類が受理されない地域もあります。事前に販売会社に御確認して下さい。)

■お問い合わせは■

■製造・販売■

有限会社 MKサポート

大阪府堺市堺区一条通 13-16 松利ビル 6F

TEL 072-226-2022 FAX 072-226-2024

<http://www.mksupport.jp>